

Merkblatt

Kopfläuse

Das Wichtigste in Kürze

- Jede/jeder kann Kopfläuse bekommen.
- Rasches Handeln und Behandeln unterbrechen den Ansteckungskreis in der Schule.
- Diagnose des Läusebefalls und Behandlung sind Sache der Eltern.
 - Kontrollieren Sie Ihr Kind und die übrigen Familienmitglieder bitte noch heute (s. unten).
 - Falls Sie Kopfläuse finden, behandeln Sie sogleich nach Anleitung auf der Rückseite.
- **Kinder mit lebenden Kopfläusen gehen erst wieder in die Schule, nachdem die erste Behandlung mit einem Läusemittel erfolgt ist.**

Aussehen und Lebensdauer der Kopfläuse

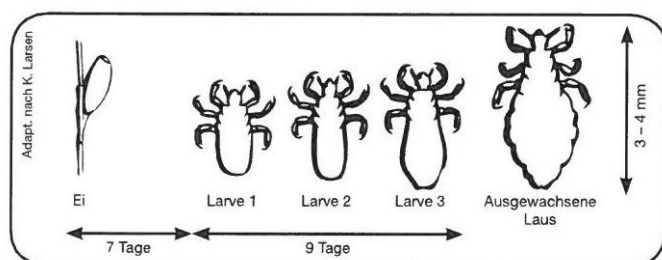


Abb. Vom Ei zur ausgewachsenen Kopflaus

- Eier („Nissen“, wenn sie leer sind) kleben fest an den Haaren. Sie sehen ähnlich aus wie Schuppen, können jedoch nicht weggewischt werden.
- Kopfläuse haben eine ähnliche Farbe wie das Haar und fliehen vor Licht. Mit einer Blickkontrolle im trockenen Haar kann ein Läusebefall übersehen werden (Kontrolle im nassen Haar, vergleiche unten).

Das richtige Vorgehen um Kopfläuse, Eier und Nissen zu finden

1. Haare nass machen.
2. Pflegespülung (auch Conditioner genannt) grosszügig auf dem nassen Haar verteilen.
3. Zum Entwirren Haare gut durchkämmen (Bürste/Kamm).
4. Haare vom Haaransatz bis zu den Haarspitzen mit Läusekamm Strähne für Strähne durchkämmen.

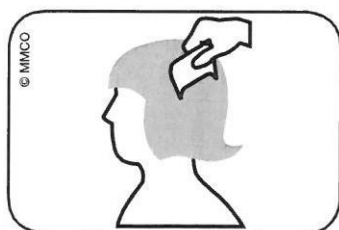


Abb.: Durchkämmen des nassen Haars mit Läusekamm vom Haaransatz bis zu den Haarspitzen.

5. Nach jedem Durchkämmen den Läusekamm an einem weissen Papier (z.B. Haushaltpapier) abstreifen, um Kopfläuse und Eier zu sehen.
6. Haare gründlich ausspülen.

Das richtige Kämm- und Behandlungsschema je nach Befund

Faustregel: 7 Mal kämmen in 4 Wochen! Behandlung mit Läusemittel nur, wenn lebende Kopfläuse oder Nissen weniger als 1 cm ab Haaransatz gefunden werden.

Besonders wirksame Läusemittel sind Hedrin und Paranix. Diese Mittel und Läusekämme sind in Drogerien und Apotheken erhältlich.

Weitere Infos: www.lausinfo.ch

Kämm- und Behandlungsschema

Nachweis: Mit dem Kamm (siehe Seite 1)		
	Befunde	
1. Tag	A	Wenn Kopfläuse vorhanden oder Nissen weniger als 1 cm ab Haaransatz: mit Läusemittel (z.B. Hedrin, Paranix) behandeln und rauskämmen.
	B	Wenn nur Eier/Nissen vorhanden: diese rauskämmen (ohne Läusemittel)
	C	Wenn weder Kopfläuse noch Eier/Nissen vorhanden: keine sofortigen Massnahmen nötig (jedoch Kämmkontrolle nach 7 Tagen!)
3. Tag	A + B	Restliche Kopfläuse und/oder Eier/Nissen rauskämmen (Kammkontrolle).
7. Tag	A	Zweite Läusemittel-Behandlung und rauskämmen der Kopfläuse und/oder Eier/Nissen.
	B	Rauskämmen von noch vorhandenen (oder neuen) Eiern/Nissen.
	C	Kämmkontrolle
10. Tag	A + B	Kämmkontrolle
14. Tag		<ul style="list-style-type: none"> Falls weiterhin (oder neu) Kopfläuse gefunden werden: Neubeginn der Behandlung beim 1. Tag nach Schema A „Mit Läusemittel behandeln und rauskämmen“. Wenn weder Kopfläuse noch Eier/Nissen vorhanden sind, ist die Behandlung abgeschlossen.
21. Tag 28. Tag		Wegen einer möglichen Neuübertragung sollen während 2 weiteren Wochen Kämmkontrollen durchgeführt werden (1 Mal wöchentlich).

Wenden Sie sich bitte an die Lausbeauftragte, falls nach zweiwöchiger Behandlung weiterhin lebende Kopfläuse gefunden werden. Gerne wird Sie die Lausbeauftragte beraten!

Wichtig und gut zu wissen

- Informieren Sie bei einem Läusebefall zur Verhinderung der weiteren Ausbreitung unbedingt rasch das nähere Umfeld: Schule, Kindergarten, Spielgruppe, Kitas, Freunde, usw.
- 1 Mal pro Woche alle Familienmitglieder mit einem Läusekamm auf Kopfläuse kontrollieren.
- Kämmen, Bürsten, Haarspangen 10 Minuten in heisses (60° C) Seifenwasser legen.
- Lange Haare zusammenbinden (Unterbindung von direktem Haar-zu-Haar-Kontakt).
- Weitere Massnahmen sind nicht notwendig. Konzentrieren Sie sich auf den Kopf!
- Die beste Vorbeugung: Kinderköpfe 1 Mal wöchentlich mit Pflegespülung (auch Conditioner genannt) in den nassen Haaren und dem Läusekamm durchkämmen als Kontrolle zur Früherfassung.

Bei Fragen steht Ihnen unsere Lausbeauftragte, Frau Daniela Scheidegger, 062 751 04 90 gerne zur Verfügung.